

**Ref.**

**51115**

Colección / Collection / Collection	Technical Indoor. PRO Professional LED
Descripción / Description / Description	Downlight LED UGR-Ambiente Downlight LED UGR-Ambience Downlight LED UGR-d'Ambience

**Características Luminaria / Light Data Sheet /  
Caractéristiques de la Luminaire**

Material / Material / Matériau	Aluminio / Aluminium / Aluminium		
Material Difusor / Difusor Material / Matériau Diffuseur	PC		
Acabado Difusor / Diffuser Finish/ Touche Finale du Diffuseur	Transparente / Transparent / Transparent		
Colores / Colours / Couleurs	90 Blanco Técnico / Technical White / Blanc Technique		
Vatios / Watts / Watts	15W		
Lúmens / Lumens / Lumens	Color T. <sup>a</sup>	Useful Lm	Chip Lm
	3000K	1531 lm	1657 lm
	4000K	1615 lm	1744 lm
Grados Apertura / Opening Angle / Angle d'ouverture	60°		
IP	Ext 44	Int 20	
Tiempo de Uso (h/día) / Working Time (h/day) / Temps d'utilisation (h/jour)	12-14		
On/Off	15.000		
Temperatura de Funcionamiento (Ta) / Working Temperature (Ta) / Température de Fonctionnement (Ta)	-20°C to +45°C		
Humedad de Funcionamiento / Working Humidity / Humidité de Fonctionnement	20-90% RH		
Peso / Weight / Poids	0,35 Kg		
Cantidad / Pieces / Quantité	1/30		

**Características del Chip / Chip Data Sheet / Caractéristiques de la Puce**

Marca / Brand / Marque	EDISON
Tipo / Type / Type	COB
L70 B10	50.000 h
SDCM (Mac Adam)	3
EN62471	RG1
Eficiencia Nominal / Nominal Efficiency / Efficacité Nominal	110 Lm/W (4000K)



**Características Driver / Driver Data Sheet / Caractéristiques de l'Alimentateur**

Ref.	Driver	Voltaje de Entrada Input Voltage Tension d'Entrée	FP PF FP	Garantía Warranty Garantie	Intensidad de Funcionamiento Working Current Courant de Fonctionnement	Flicker
51115-215_-	ON-OFF. Non Dimmable	AC220-240V 50/60Hz	>0,9	5	350 mA	Free
51115-235_-	ON-OFF. Non Dimmable	AC220-240V 50/60Hz	>0,95	5	350 mA	Free
51115-515_-	Dimmable. Trailing Edge	AC220-240V 50/60Hz	>0,9	5	350 mA	Free
51115-C95_-	Dimmable. SMART CONTROL	AC100-240V 50/60Hz	>0,95	5	350 mA	Free
51115-475_-	Dimmable. 1-10V / DALI / PUSH	AC200-240V 50/60Hz	>0,95	5	350 mA	Free

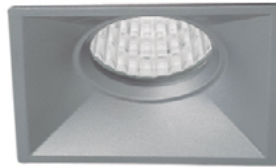
Colores / Colours / Couleurs



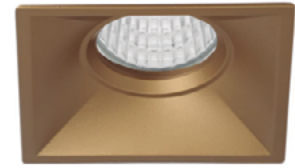
90 Blanco Técnico / Technical White  
/ Blanc Technique



01 Negro / Black / Noir



04 Aluminio / Aluminium  
Aluminium



09 Oro Técnico / Technical Golden  
Or Technique

Opciones / Options / Options

∧ - Optional Degree

I - 24°	M - 38°
3000K - 1077Lm	3000K - 1130Lm
4000K - 1287Lm	4000K - 1379Lm

Accesorios / Accessories / Accessoires



JISO Smart Control



2DCLEDK1



2DCLEDK2

Productos Relacionados / Related Products / Produits Associés



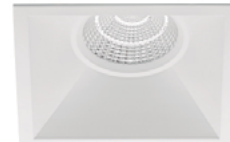
51110



51122



51133



51130/51140



511D

Documentos / Documents / Des documents

Declaración de Conformidad UE / EU Declaration of Conformity / Déclaration de Conformité UE

[http://www.jisoiluminacion.es/CE/CE\\_RECESSED-LUMINAIRES.pdf](http://www.jisoiluminacion.es/CE/CE_RECESSED-LUMINAIRES.pdf)

Instrucciones de Instalación / Installation Instructions / Instructions d'Installation

<http://www.jisoiluminacion.es/Instrucciones/Instrucciones-Empotrables-Generico-ES-EN.pdf>

Ficheros Fotométricos LDT / Photometrics File LDT / Fichier Photométrique LDT

[http://www.jisoiluminacion.es/Ficheros\\_LDT/51115.zip](http://www.jisoiluminacion.es/Ficheros_LDT/51115.zip)

Ficheros Fotométricos IES / Photometrics File IES / Fichier Photométrique IES

[http://www.jisoiluminacion.es/Ficheros\\_IES/51115.zip](http://www.jisoiluminacion.es/Ficheros_IES/51115.zip)

*Este producto contiene una fuente luminosa de la clase de eficiencia energética E.*

*This product contains a light source of energy efficiency class E.*

*Ce produit contient une source lumineuse de classe d'efficacité énergétique E.*